

POHYBEM AKTIVOVANÁ VODA – BIODYNAMICKÁ REVITALIZACE

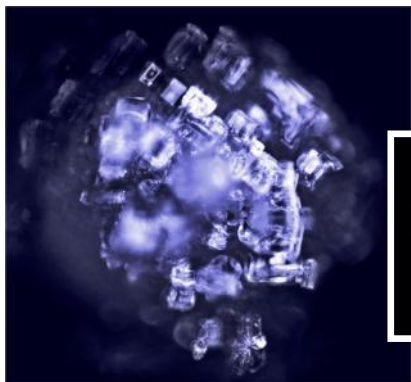
# AQUA SANATURA®



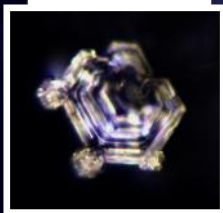
VÝVOJ A VÝROBA ZAŘÍZENÍ URČENÝCH K REVITALIZACI VODY  
PROUDĚNÍM DLE PRINCIPŮ VIKTORA SCHAUBERGERA

# JEN FILTRACE NESTAČÍ

## ČISTÁ NEZNAMENÁ VŽDY ŽIVÁ



**Pitná voda z vodovodu**  
tvoří deformované struktury



**Filtrovaná voda**  
začíná tvořit  
zdravé formy



Foto: [www.krystalyvody.cz](http://www.krystalyvody.cz) ©2018

**Dynamizací oživená voda**  
tvoří rozvinuté zdravé formy

**Průzkum provedený metodou focení ledových krystalů dle MASARU EMOTA**

Běžná pitná voda je dnes kontaminována mnoha organickými látkami. Zdá se však, že i po filtraci vodě stále něco schází. Dokonce ani destilovaná voda nevytváří krásné ledové krystaly, aniž by k tomu obdržela určitý **impuls!**

Poznali jsme, čím je to způsobeno – vodě chybí **spojení s přírodou**, slábne **tep života** projevený a pozorovatelný v **pohyblivosti molekul**.

Voda s nedostatkem pohybu ztrácí na kvalitě a snadněji podléhá rozkladným procesům. Pokud vodě schází **přirozený pohyb** v podobě podzemního koloběhu a samovolně vyvěrajících pramenů a namísto toho je k pití uměle čerpána nezralá voda z hlubin podzemí, případně pak odstátá povrchová voda přehradních nádrží, trpí tím na zdraví člověk a s ním i vše živé. O sterilizaci vody a kilometrech nevhodně vedeného potrubí nemluvě.

***V dané situaci může účinně pomoci co nejpřirozenější, dodatečné rozproudění vody. Touto masáží srdce vody naskočí opět rytmický tep vodních molekul a obnoví se živost vody.***

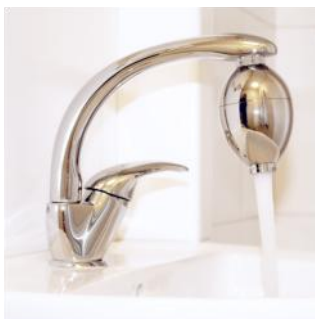
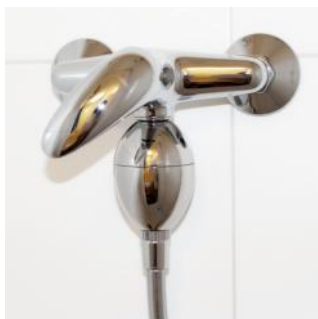
V průtočných revitalizačních zařízeních AQUA SANATURA® rozdělíme vodní tok na stovky drobných proudů a v součinnosti s užitými materiály umožníme vodě provést restart své vnitřní dynamiky – rytmiky vodních molekul. Výsledkem je pak **voda prouděním oživená**, po chuti s **jemným charakterem a živou jiskrou**, sametově hladká při sprchování či koupeli.

# VODNÍ RE-VITALIZÁTOR

## SCHAUBERGEROVO VEJCE

Za účelem revitalizace vody jsme vyvinuli i průtočné zařízení tvaru Schaubergerova vejce – Viktor Schauberger 1885-1958, rakouský badatel v oblasti vody a nových zdrojů energií, kladoucí důraz na v pohybu se projevující rovnováhu rozkladných a skladných sil, jako podmínku zdravého vývoje a zdokonalování forem ve hmotném světě.

Jedná se o malé, snadno **přenosné zařízení**, lehce připojitelné na jakýkoli kohoutek či baterii, ať již v kuchyních či koupelnách. Člověk si tak může dopřát oblíbenou sprchu nejen doma, ale i na cestách. V případě **trvalé instalace pod linkou** je vhodné výrobek doplnit o předřazený filtr zachytávající chlor a organické látky z pitné vody.



Příklady připojení revitalizačního zařízení AQE-H 038<sup>®</sup>

Senzoricky člověk pociťuje stav **fyzického osvěžení, vyšší lehkosti a otevřenosti**. Voda je v ústech svěží a pokožka po koupeli nevysušená.

Voda intenzivněji pracuje se všemi svými složkami, je posílena formativní činností na úrovni iontové, molekulární i buněčné. Struktury na těchto úrovních jsou rozvinutější a aktivnější, voda vydrží déle čerstvá a občerstvující.

Není ovšem nad vlastní zkušenost. Každý člověk je originál, podobně jako naše výrobky, které sestavujeme výhradně ručně a následně podrobujeme výstupní kontrole jejich řádné funkce.

*Václav Černý, autor projektu AQUA SANATURA*



# ZKUŠENOSTI S RE-VITALIZOVANOU VODOU

- Cítím se **jako znovuzrozený**, když si dám sprchu v aktivované vodě. *MUDr. Juraj Šaling, chirurg, Detva*
- Tato voda mi dovoluje přežít mé náročné povolání. Sprcha v ní mne doslova **vrací zpět do života**.  
*Hana Staňková, léčitelka, Velký Týnec*
- Jsem **po transplantaci ledviny**, kde je pitný režim velmi důležitý. Užívání minerálních vod jsem nahradila revitalizovanou vodou z vodovodního kohoutku a mohu konstatovat, že **laboratorní výsledky** při kontrolách, které jsou pravidelně prováděny, mám stabilně zlepšené a v současné době **na normálních hodnotách**.  
*Jolana K., Karviná*
- Naše změkčená **voda ztratila slanou chuť**. Také příprava kvásku se pozitivně zlepšila, kvásek je nadýchanější, bohatší, po třech hodinách kynutí správně "padne" a je čerstvější než dříve. Upečený **chléb je kvalitnější**, má jemnější pravidelnou strukturu a lépe chutná. *František Králík, pekař, Pekařství Třebětice*
- Při barvení vlasů tvoří barva **více pěny**, není cítit dráždivý zápach čpavku, **vlasová barva se krásně oplachuje** a vymytí probíhá podstatně rychleji.  
*Blanka Dopitová, kadeřnice, Skrbeň*

## MOŽNOSTI VYUŽITÍ A ÚČINKY RE-VITALIZOVANÉ VODY

**PITNÝ REŽIM** – detoxikace, vnitřní pročištění organismu • odstranění únavy a stresu • zefektivnění metabolických pochodů. **KOUPEL** – vyšší míra hydratace pokožky, sliznic a vlasů • zmírnění kožních potíží u ekzémů • vyšší svěžest a pocit lehkosti po koupeli či sprše. **BAZÉN** – sametově měkká voda • zlepšení mikrobiologie vody • redukce dávek desinfekce, nižší podráždění pokožky a očí • snížený pach chloru • déle čerstvá a čistá

### PŘEHLED VŠECH VYRÁBĚNÝCH A NABÍZENÝCH PRODUKTŮ

Typ revitalizačního zařízení	vejce - pití AQE-H 038 <sup>26</sup>	vejce - sprcha AQE-H 038 <sup>26</sup>	AQE-H 075 <sup>26</sup>	AQE-H 100 <sup>26</sup>
Maximální provozní tlak [MPa]	0,1 / 7	0,1 / 7	0,1 / 10	0,1 / 10
Provozní teplota [°C]	1 - 90	1 - 90	1 - 90	1 - 90
Doporučený provozní průtok [l/min]	6	12	30	50
Maximální tlaková ztráta [bar]	( $\Delta p_{max} > 2,0$ )	( $\Delta p_{max} > 1,0$ )	( $\Delta p_{max} = 1,0$ )	( $\Delta p_{max} = 1,0$ )
Typ přípojovacího závitů [coul]	G1/2" M24x1	G1/2" M24x1	G1"	G1"
Výška x šířka x hloubka [cm]	7 x 9	7 x 9	40 x 13 x 11	50 x 13 x 11
Hmotnost [kg]	1	1	5	7 - 9